

家具付賃貸マンション



※写真の布団、クッション、ゴミ箱、目覚まし時計、灰皿、カーペットは含まれません。

家具家電15点付

- ①エアコン②テレビ(テレビ台付)③照明器具④全自動洗濯機⑤冷蔵庫
- ⑥オープンレンジ⑦炊飯器⑧電気ケトル⑨コンロ⑩フローリングワイパー
- ⑪ドライヤー⑫ベッド(ベッドパット&BOXシーツ付)⑬カーテン⑭テーブル
- ⑮スターターセット(BOXティッシュ・トイレットペーパー・ゴミ袋・タオル・石鹸等)



- ・オープンレンジ
- ・炊飯器
- ・電気ケトル

引越しラクラク家具家電付！
ゆったりとしたお部屋です
仙台駅まで自転車圏内！

【イメージ】
例えば202号室の場合

※物件により多少異なります
設備家具については、
お問い合わせ下さい

一人暮らしにゆったり1K!
キッチン周りにもゆとりがあり
とてもきれいです！

<今回募集>

	203 号室	号室	号室
賃料	58,000 円	円	円
共益費	2,000 円	円	円
入居日	1/15~		
向き	東 向き	向き	向き
専有面積	29.62 m ²	m ²	m ²
備考	A-1タイプ		

【表示募集条件以外にも下記の契約も可能です】※契約内容詳細については必ず当社係員にご確認下さい。

契約形態	賃料	共益費	敷金	礼金	特徴
A 通常賃貸	表記から▲11,000 円	2,000 円	1 ヶ月	1 ヶ月	
B ERAスマイル賃貸倶楽部	表記+8,000~9,000円	2,000 円	0 ヶ月	0 ヶ月	敷0、礼0、原状回復費用0

賃貸アパート

JR線 仙台駅

1K

賃料 左記参照

敷金1ヶ月 礼金1ヶ月

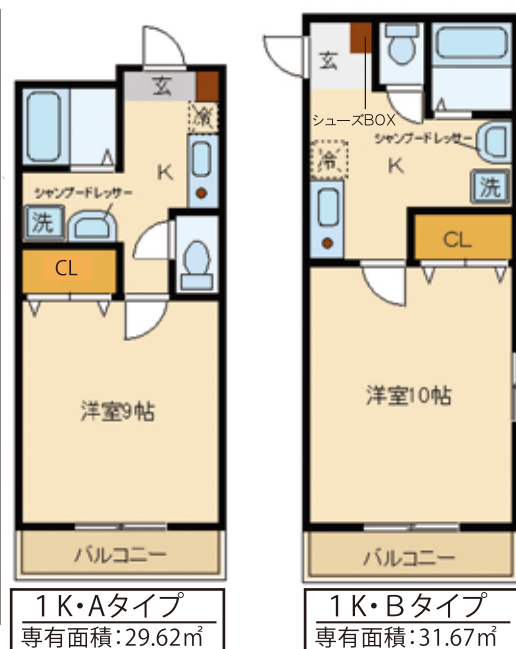
物件所在地 仙台市青葉区小田原6丁目5-43

交通 JR 線 仙台 駅 徒歩20分
市営バス 宮町2丁目 バス停 徒歩6分

建物名	メゾン桂		
構造・規模	木造	2	階建
使用部分面積	Aタイプ 29.62m ²	Bタイプ 31.67m ²	
間取内訳	1K		

築年月	平成14年12月	契約期間	2年
管理費等	左記参照		
駐車場	空・無 /近隣8,000円~(要確認)		
現況	左記参照	入居日	左記参照
本体設備	電気・上下水道・LPガス・BS		
各戸設備	エアコン・B別・給湯・シャワー・シャドレ・暖便 クローゼット・一口ガスコンロ・シューズBOX		
保険	火災保険要加入		
備考	※町内会費(4,800円) 2年分一括別途 ※駐輪代(ステッカー発行料 500円) ※保証会社要加入(保証料は一部ご負担いただきます) ※2年毎の賃貸契約更新費用 月額賃料の税込30%相当額 ※自動引落しを希望される場合の引落とし手数料 300円/月(税別) ※退去精算は、敷引方式(賃料の1.5ヶ月分)		
会員番号		物件番号	

※図面と現状が異なる場合は現状優先とさせていただきます。



《学校》
市内各専門学校 ……徒歩・自転車圏内
東北大学農学部 ……自転車で10分
東北大学歯学部・医学部 ……自転車で12分
《利便施設》
コンビニ・郵便局・銀行等 ……徒歩圏内にあり
SEIYU・ドラッグストア ……徒歩5分
アエル ……自転車で5分
医療機関(病院等) ……徒歩圏内に多数



宮城県知事免許(7)第3982号(社)宮宅建協会会員 〒980-0811
土屋不動産 株式会社 仙台市青葉区一番町3丁目1-16(PARM-CITY131-1F)
TEL 022-262-8820 FAX 022-224-5742 http://www.tsuchiya-estate.com
E-mail tfk@tsuchiya-estate.com
土曜・日曜・祝日、客付会社様からの空室確認はCOCO.不動産 TEL:0120-588-785まで

担当	客付会社様へ	貴社全額
取引態様	媒介	情報公開日
手数料	手数料負担の割合	賃主 0% 借主 100%
	手数料配分の割合	元付 0% 寄付 100%
物件番号		

