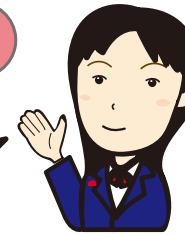


家具付賃貸マンション

家具家電15点付

- ①エアコン②テレビ(テレビ台付)③照明器具④全自動洗濯機⑤冷蔵庫
- ⑥オープンレンジ⑦炊飯器⑧電気ケトル⑨コンロ⑩フローリングワイパー
- ⑪ドライヤー⑫ベッド(ベッドパット&BOXシーツ付)⑬カーテン⑭テーブル
- ⑮スターターセット (BOXティッシュ・トイレットペーパー・ゴミ袋・タオル・石鹸等)

うれしい
ベッド付!



賃貸マンション

JR東北本線 仙台駅

1K

賃料 左記参照

敷金 1ヶ月 礼金 0ヶ月

仙台市青葉区宮町2丁目3-3

JR東北本線 仙台駅 徒歩16分

市営バス 宮町2丁目駅 徒歩1分

建物名	コーポ宮町		
構造・規模	RC 造 3 階建		
使用部分面積	左記参照		
間取内訳	左図参照		

築年月	昭和63年12月	契約期間	2年
管理費等	左記参照		
駐車場	敷地内なし 近隣10,000円～ 要確認		
現況	左記参照	入居日	左記参照
本体設備	電気・上下水道・LPガス・集合ポスト		
各戸設備	エアコン・シャワー・給湯・洗面台・防パンクローゼット(1Kのみ)・収納・押入・シューズBOX・カウンター(1Kのみ)・フローリング・モニター付インターホン		
保険	火災保険要加入		
備考	※駐輪代:駐輪ステッカー発行料500円 ※保証会社要加入(固定費の80%負担) ※2年毎の賃貸契約更新費用 月額賃料の税込30%相当額 ※自動引落しを希望される場合の引落とし手数料 300円/月(税別) ※退去精算は、敷引方式(賃料の1ヶ月分) ※町内会費:4,800円(2年分一括別途) ※水道代は2ヶ月毎実費		
会員番号		物件番号	

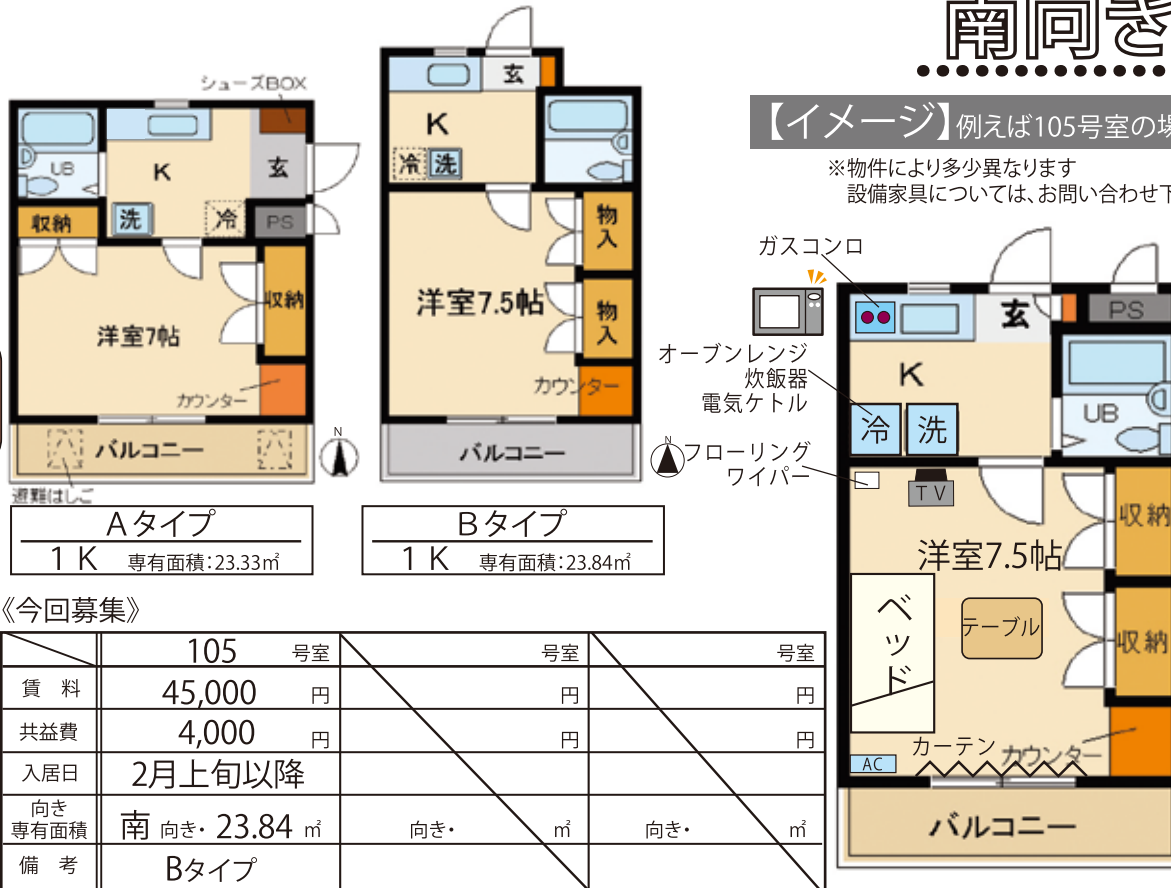
※図面と現状が異なる場合は現状優先とさせていただきます。

引越しラクラク家具家電付!
仙台駅徒歩圏内!スーパー・銀行・郵便局徒歩2分!

日当たり良好
南向き

【イメージ】例えば105号室の場合

※物件により多少異なります
設備家具については、お問い合わせ下さい



Aタイプ
1K 専有面積:23.33㎡

Bタイプ
1K 専有面積:23.84㎡

《今回募集》

	105 号室	号室	号室
賃料	45,000 円	円	円
共益費	4,000 円	円	円
入居日	2月上旬以降		
向き	南 向き・23.84 ㎡	向き・㎡	向き・㎡
備考	Bタイプ		

【表示募集条件以外にも下記の契約も可能です】※契約内容詳細については必ず当社係員にご確認下さい。

契約形態	賃料	共益費	敷金	礼金	特徴
A 通常賃貸	表記から▲11,000 円	4,000 円	1ヶ月	0ヶ月	
B ERAスマイル賃貸倶楽部	表記 +7,000 円	4,000 円	0ヶ月	0ヶ月	敷0、礼0、原状回復費用0
C ペット可の場合	表記 同上 円	4,000 円	1ヶ月	0ヶ月	犬、1室につき1頭(小型犬に限る)、猫は不可

※布団、クッション、ゴミ箱、目覚まし時計、灰皿、食器棚、カーペットは含まれません。

徒歩5分圏内に24時間営業のスーパーSEIYU・ツルハ・お弁当店あり!
一番町アーケード商店街まで自転車圏内



暮らしのプロフィール

《 利便施設 》
 コンビニ・郵便局・銀行等 ... 徒歩圏内にあり
 SEIYU・ドラッグストア等 ... 徒歩 4分
 アエル ... 自転車5分
 医療機関(病院等) ... 徒歩圏内に多数

《 学校 》
 市内各専門学校 ... 徒歩・自転車圏内
 東北大学農学部 ... 自転車10分
 東北大学歯学部・医学部 ... 自転車12分

LIXIL不動産ショップ

イーアルエー 仙台一番町店

土屋不動産

ERA加盟店はすべて独立自営の会社です

宮城県知事免許(7)第3982号(社)宮宅建協会会員 〒980-0811

土屋不動産 株式会社 仙台市青葉区一番町3丁目1-16(PARM-CITY131-1F)

TEL 022-262-8820 FAX 022-224-5742 http://www.tsuchiya-estate.com

土曜・日曜・祝日、客付会社様からの空室確認はCOCO.不動産 TEL:0120-588-785まで E-mail tfk@tsuchiya-estate.com

担当

客付会社様へ

募集企画料 通常賃料 1ヶ月

貴社全額

取引態様

媒介

手数料

手数料	負担割合	貸主	0%	借主	100%
手数料	負担割合	元付	0%	寄付	100%

情報公開日

物件番号

物件所在

宮

仙台市