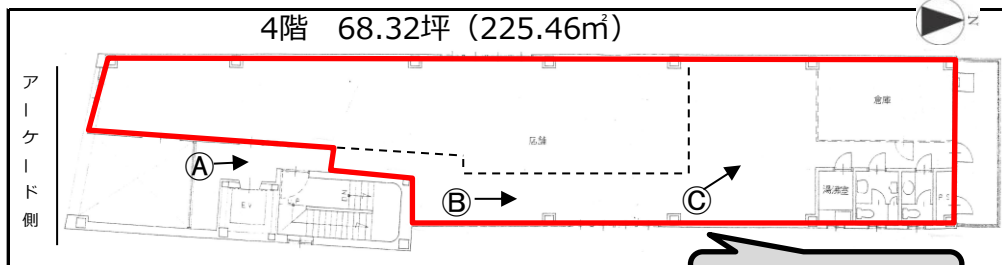


# トモエヤビル



↑人気の仙台駅前エリア！

## 名掛丁商店街に面し、昼夜問わず人通り多し！ 物販、美容・エステ関係向け！



↑A 4階店舗前    ↑B 4階現通路    ↑C 4階現倉庫前

※赤枠：リースライン  
※点線：現状区画

### <テナント構成図>

4階	<b>今回募集</b>
3階	脱毛エステ
2階	脱毛エステ
1階	物販店



### ハピナ名掛丁 商店街

[通行量] 平日：約 3.7 万人  
休日：約 4.8 万人

※仙台市商工会議所 歩行者通行量調査(2020年度)

※飲食店の場合、用途変更申請の時間がかかる場合有。  
※毎月費用は、賃料(共益費込)・公共料金のみ(町内会費等の負担はなし)

(賃料・共益費込)  
(税別) 13,173 円/坪

適合業種				
飲食	美容室	美容・健康	物販	事務所
△	△	○	○	○

### 【周辺環境】

- 仙台駅 徒歩 4分
- 青葉通り駅 徒歩 3分
- 七十七銀行名掛丁支店 徒歩 1分
- アエル 徒歩 3分
- コンビニエンスストア(各店多数) 徒歩 3分
- その他、各店・各施設多数 徒歩 圏内

物件種目	貸店舗・事務所		
最寄駅	地下鉄南北線 仙台駅		
賃貸条件	敷金 12ヶ月		
	賃料 900,000円(税別)		
所在地	仙台市青葉区中央一丁目7-11		
交通	地下鉄南北線 仙台駅徒歩4分		
建物	建物名	トモエヤビル	
	構造・規模	鉄骨造 5階建	
使用部分面積	使用部分	225.46㎡ (68.32坪)	
	面積		
築年月	1994年6月1日	契約期間	定期借家契約5年～(相談可)
共益費等	賃料に含む		
土地面積	412.39㎡	用途地域	商業
駐車場	無		
現況	営業中	引渡日	2022年2月1日以降
接道状況	南側道路に9.1m接する		
本体設備	電気 上下水道 都市ガス EV 警備会社(アルソック)		
各戸設備	<ul style="list-style-type: none"> <li>・電気容量(電灯:100A、動力:100A)</li> <li>・給排水容量(給水口径:20A、排水口径:50A)</li> <li>・ガス管:20A</li> </ul>		
備考	<ul style="list-style-type: none"> <li>・引渡し状態:原則スケルトン(応相談)</li> <li>・24時間出入り可</li> <li>・町内会費:なし(貸主で負担)</li> <li>・定期借家契約終了後再契約相談可能</li> <li>・風俗、金融関係不可</li> </ul>		

※図面と現状が異なる場合は、現状優先とさせていただきます

LIXIL不動産ショップ

イーアールエー 仙台一番町店

**土屋不動産**

ERA REAL ESTATE JAPAN

ERA加盟店はすべて独立自営の会社です

宮城県知事免許(7)第3982号 (社)宮宅建協会会員

**土屋不動産株式会社**

TEL 022-262-6394 FAX 022-224-5742

〒980-0811 仙台市青葉区一番町3丁目1-16

http://www.tsuchiya-estate.com

E-mail:tfk@tsuchiya-estate.com

(定休日:土曜・日曜・祝日)

客付会社様へ	担当
-	土屋将範

手数料	0%	100%
負担割合	50%	50%
■取引態様:媒介		
■情報公開日 2021.8.3		