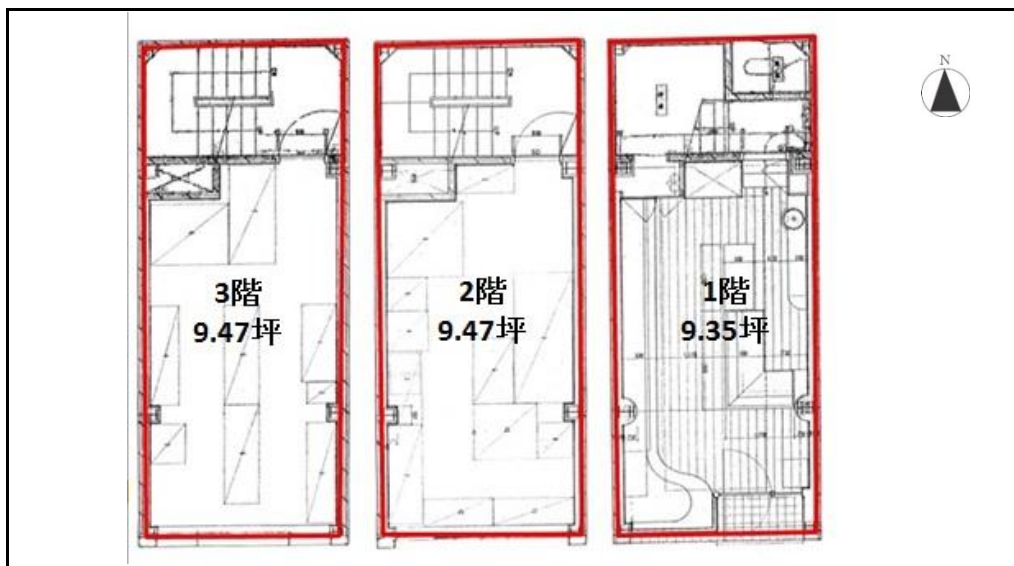


# シルバービル (一棟貸)



各業種相談可能!

仙台ケヤキ並木・定禅寺通り沿いの一棟貸物件!  
官公庁・公園・イベントホール・オフィス・繁華街至近!



### 【定禅寺通付近のイベント】

- (5月) 青葉祭り
- (8月) 七夕祭り
- (9月) 定禅寺ジャズフェス
- (10月) 東北YOSAKOIまつり
- (10月) 杜の都駅伝ゴール地点
- (11月) 青葉区民祭
- (12月) 光のページェント 他

(賃料・共益費込)

税別 14,894 円/坪

### 適合業種

飲食	美容室	美容・健康	物販	事務所
○	○	○	○	○

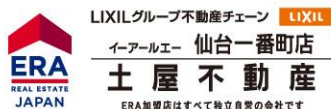
### 【周辺環境】

- 仙台市役所 徒歩 3分
- 勾当台公園市民広場 徒歩 2分
- 東京エレクトロンホール 徒歩 1分
- メディアテーク 徒歩 4分
- 市民会館 徒歩 7分
- 繁華街 勾当台 徒歩 1分

## 貸店舗

物件種目	貸店舗	
最寄駅	地下鉄南北線 勾当台公園駅	
賃貸条件	敷金 10ヶ月 賃料 420,000円 (税別)	
所在地	仙台市青葉区国分町三丁目2-18	
交通	地下鉄南北線 勾当台公園駅 徒歩2分 地下鉄南北線 広瀬通駅 徒歩7分	
建物	建物名	シルバービル
	構造・規模	鉄骨造 4階建
	使用部分面積	93.23㎡ (28.20坪)
築年月	昭和50年12月	契約期間 定期借家契約 5年
共益費等	賃料に含む	
土地面積	33.97㎡	用途地域 商業
駐車場	無	
現況	営業中	引渡日 H29年4月1日
接道状況	南側3.5m公道に接する	
本体設備	電気 上下水道 都市ガス	
各戸設備		
備考	<ul style="list-style-type: none"> <li>・引渡し状態: 要相談</li> <li>・火災保険: 要加入</li> <li>・保証会社: 要相談</li> <li>・定期借家契約終了後再契約相談可能</li> <li>・飲食店の場合各種法令・設備等要確認</li> <li>・風俗金融関係不可</li> </ul>	

※図面と現状が異なる場合は、現状優先とさせていただきます



宮城県知事免許 (6) 第3982号 (社) 宮宅建協会会員  
**土屋不動産株式会社**  
TEL 022-262-6394 FAX 022-224-5742

〒980-0811 仙台市青葉区一番町3丁目1-16  
http://www.tsuchiya-estate.com  
E-mail: tfk@tsuchiya-estate.com  
(定休日: 日曜・祝日・第2,4土曜日) ※2,3月無休

客付会社様へ	手数料	0%	100%
	負担割合	0%	100%
担当	手数料	0%	100%
	負担割合	0%	100%

■取引態様: 媒介  
■情報公開日 2016.10.20