

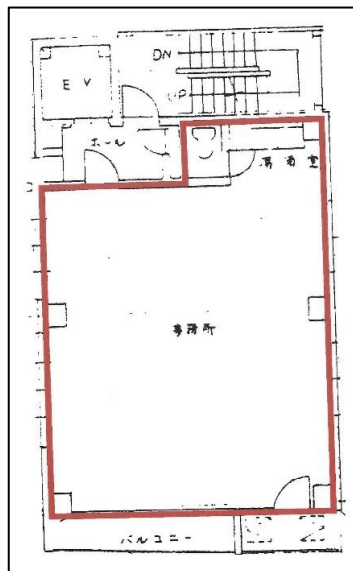
# 政岡ビル

## 仙台駅東口前の貸店舗・事務所！！ 物販店、事務所向けの1フロア貸し物件！



駅前なので周辺環境は整っています！

適合業種
飲食
×
美容室
×
美容・健康
×
物販
○
事務所
○



物件種目	貸店舗・事務所		
最寄駅	地下鉄南北線 仙台駅		
賃貸条件	賃料	左記参照	
	敷金	200万円	
所在地	仙台市宮城野区榴岡二丁目1-11		
交通	地下鉄南北線 仙台駅徒歩5分		
	地下鉄東西線 仙台駅徒歩5分		
建物	建物名	政岡ビル	
	構造・規模	鉄骨造 10階建	
	使用部分面積	左記参照	
築年月	昭和58年12月	契約期間	一般借家契約 2年
共益費等	左記参照		
土地面積	104.61	用途地域	商業
駐車場	付近に有		
現況	左記参照	引渡日	左記参照
接道状況	南側公道に役7.8m面する		
本体設備	電気 上下水道 都市ガス		
各戸設備	・室内給湯室（流し台） ・室内専用トイレ（1カ所） ・エアコン2台、照明器具（無償譲渡） ・引渡し状態 床：タイルカーペット 壁：クロス 天井：ジブトンボード		
備考	・保証会社：要加入（固定費の80%/1年更新毎10%） ・町内会費：貸主負担 ・自動更新：有（2年毎） ・更新料：なし ・袖看板使用料：20,000円（税別）※任意。壁面看板は不可。 ・水道料：5,000円/月（税別）		

※図面と現状が異なる場合は、現状優先とさせていただきます



【テナント構成図】	
10F	屋上
9F	今回募集
8F	事務所
7F	事務所
6F	無人ATM
5F	事務所
4F	事務所
3F	今回募集
2F	無人ATM
1F	買取物販店

【周辺環境】	
● 仙台駅	徒歩 5分
● Bivi仙台駅東口	徒歩 1分
● 七十七銀行仙台東口支店	徒歩 4分
● 東北福祉大学仙台駅東口キャンパス	徒歩 3分
● ヨドバシカメラ	徒歩 3分
● その他各施設・店舗 近隣多数！	徒歩 -分

【今回募集】				(税別)			
	3階	号室	9階	号室	号室	号室	号室
賃料	246,000	円	246,000	円	円	円	円
共益費	25,000	円	25,000	円	円	円	円
坪単価(税込)	13,245	円	13,245	円	円	円	円
引渡日	即		即				
面積	20.46	坪	20.46	坪	坪	坪	坪
備考							

LIXIL不動産ショップ  

 イーアールエー 仙台一番町店  
**土屋不動産**  
 ERA加盟店はすべて独立自営の会社です

宮城県知事免許 (6) 第3982号 (社) 宮宅建協会会員  
**土屋不動産株式会社**  
 TEL 022-262-6394 FAX 022-224-5742

〒980-0811 仙台市青葉区一番町3丁目1-16  
<http://www.tsuchiya-estate.com>  
 E-mail: tfk@tsuchiya-estate.com  
 (定休日：日曜・祝日・第2,4土曜日) ※2,3月無休

客付会社様へ  
 担当  
 土屋将範

手数料	手数料負担割合	借主	0%	貸主	100%
	手数料負担割合	借主	50%	貸主	50%
■取引態様：媒介					
■情報公開日 2017.6.29					