

仙台駅前開発ビル

仙台駅地下鉄連絡通路 直通徒歩1分！ 駅前通りに面する地下1階 飲食店向き物件！

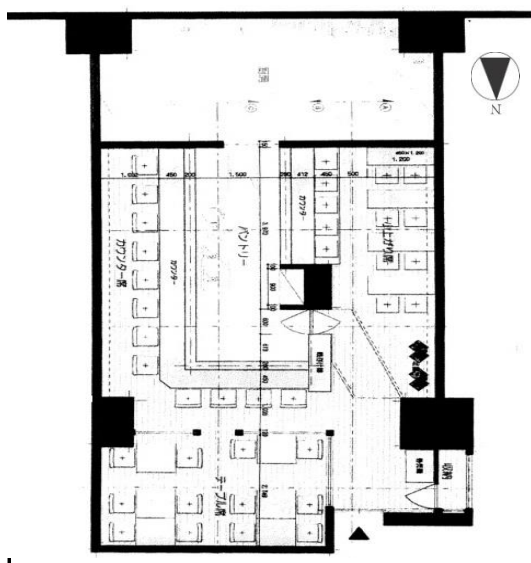


↑2階～ロフトさんのあるビルです！

適合業種
飲食
○
美容室
○
美容・健康
○
物販
○
事務所
○



↑ (内観) テーブル席 (内観) カウンター席 ↓



【テナント構成図】	
8階	レストランサービス
7階	文教堂 イーオン
6階	無印良品
5階	バラエティ雑貨
4階	リビング雑貨
3階	家庭用品 トラベル用品
2階	健康雑貨
1階	P-STASION (パチンコ店)
B1	P-STASION II (スロット店)・パン屋 今回募集・マッサージ店・ラーメン店
B2	フットサロン・物販店

【周辺環境】	
● 仙台ロフト	徒歩 1分
● 地下鉄 仙台駅 北改札	徒歩 3分
● 仙石線 仙台駅 南口改札	徒歩 3分
● エスパル地下街	徒歩 1分
● あおば通り駅	徒歩 3分
● サンモール一番町店街	徒歩 13分

【今回募集】 (税別)				
	地下1階 号室	号室	号室	号室
賃料	487,200 円	円	円	円
共益費	73,080 円	円	円	円
坪単価(税込)	23,000 円	円	円	円
引渡日	即入居可能			
面積	24.36 坪	坪	坪	坪
備考				

物件種目	貸店舗		
最寄駅	仙石線 仙台駅 南口		
賃貸条件	敷金 12ヶ月 賃料 左記参照		
所在地	仙台市青葉区中央1丁目10-10		
交通	地下鉄 仙台駅 北改札 徒歩3分 仙石線 仙台駅 南口改札 徒歩3分		
建物	建物名	仙台駅前開発ビル	
	構造・規模	鉄筋コンクリート造 地下2階 地上10階	
使用部分面積	使用部分	80.51㎡	
	面積		
築年月	昭和57年1月	契約期間	定期借家契約 5年
共益費等	73,080 円		
土地面積		用途地域	商業地域
駐車場	無		
現況	空室	引渡日	即入居可能
接道状況			
本体設備	電気 上下水道 都市ガス EV		
各戸設備			
備考	・引渡し状態：現状有姿(内装無償譲渡)※飲食店居抜き ・24時間出入可(営業可能時間：7：00～24：00) ・看板スペース指定有 ・定期借家契約終了後再契約相談可能 ・同フロア内類似テナント不可		

※図面と現状が異なる場合は、現状優先とさせていただきます



宮城県知事免許(6)第3982号 (社)宮宅建協会会員
土屋不動産株式会社
TEL 022-262-6394 FAX 022-224-5742

〒980-0811 仙台市青葉区一番町3丁目1-16
http://www.tsuchiya-estate.com
E-mail:tfk@tsuchiya-estate.com
(定休日：日曜・祝日・第2,4土曜日)※2,3月無休

客付会社様へ	手数料	0%	100%
	負担割合		
担当 土屋	手数料	50%	50%
	負担割合		

■取引態様：媒介
■情報公開日