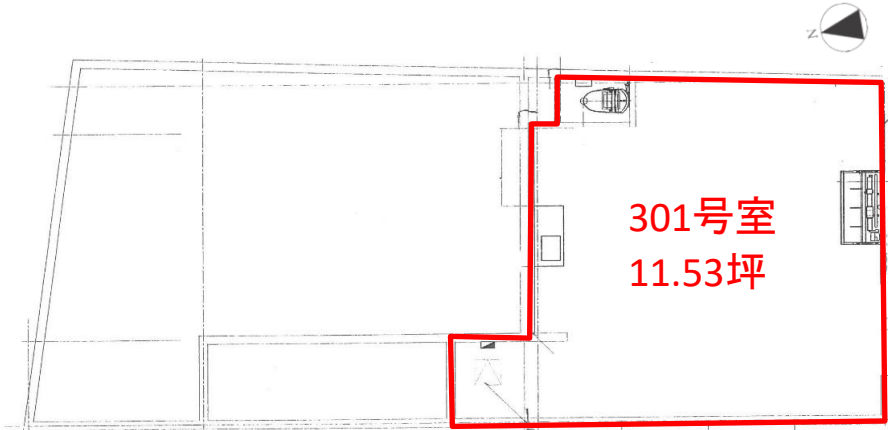


光翠ビル

クリスロードアーケード商店街 徒歩1分！
 仙台駅からのアクセスも良い事務所向け物件！



適合業種				
飲食	美容室	美容・健康	物販	事務所
×	×	○	○	◎

※現在の間取とは異なる場合がございます。



【テナント構成図】	
4F	事務所
3F	今回募集 文化教室
2F	美容室
1F	物販店 クリーニング店
B1	物販店

【周辺環境】	
● クリスロードアーケード商店街	徒歩 1分
● 七十七銀行 新伝馬町支店	徒歩 2分
● 三菱東京UFJ銀行 仙台中央支店	徒歩 3分
● 三井住友信託銀行(株) 仙台支店	徒歩 3分
● 仙台広瀬通郵便局	徒歩 5分
● 仙台駅前	徒歩 8分

担当より一言

アーケードからも近く、地下鉄や仙台駅からのアクセスも良好♪

物件種目	貸店舗・事務所		
最寄駅	地下鉄南北線 広瀬通駅		
賃貸条件	敷金 8ヶ月		
	賃料 100,000円 (税別)		
所在地	仙台市青葉区中央二丁目6-14		
交通	地下鉄南北線 広瀬通 駅 徒歩 3分		
	地下鉄南北線 あおば通駅 徒歩 4分		
建物	建物名	光翠ビル	
	構造・規模	RC造 4階建	
使用部分面積	使用部分	38.12㎡ (11.53坪)	
	面積		
築年月	昭和52年4月	契約期間	定期借家契約 10年
共益費等	賃料に含む		
土地面積	105.35㎡	用途地域	商業
駐車場	無		
現況	事務所仕様	引渡日	即
接道状況			
本体設備	電気 上下水道 都市ガス		
各戸設備	エアコン、専用トイレ、流し台 (給湯有) ※日常メンテナンス、交換、修理等は借主負担		
備考	・引渡し状態：床：Pタイル、壁：クロス仕上げ、天井：ボード張り ・保証会社：要加入 ・町内会費：要加入 (詳細は町内会へ要確認) ・定期借家契約終了後再契約相談可能 ・風俗金融関係不可		

※図面と現状が異なる場合は、現状優先とさせていただきます

LIXIL不動産ショップ

イーアールイー 仙台一番町店

土屋不動産

ERA REAL ESTATE JAPAN

ERA加盟店はすべて独立自営の会社です

宮城県知事免許 (7) 第3982号 (社) 宮宅建協会会員

土屋不動産株式会社

TEL 022-262-6394 FAX 022-224-5742

〒980-0811 仙台市青葉区一番町3丁目1-16

http://www.tsuchiya-estate.com

E-mail: tfk@tsuchiya-estate.com

(定休日：日曜・祝日・第2,4土曜日) ※2,3月無休

客付会社様へ

担当

土屋

手数料	0%	100%
負担割合	50%	50%
手数料	50%	50%
負担割合	50%	50%

■取引態様：媒介

■情報公開日