

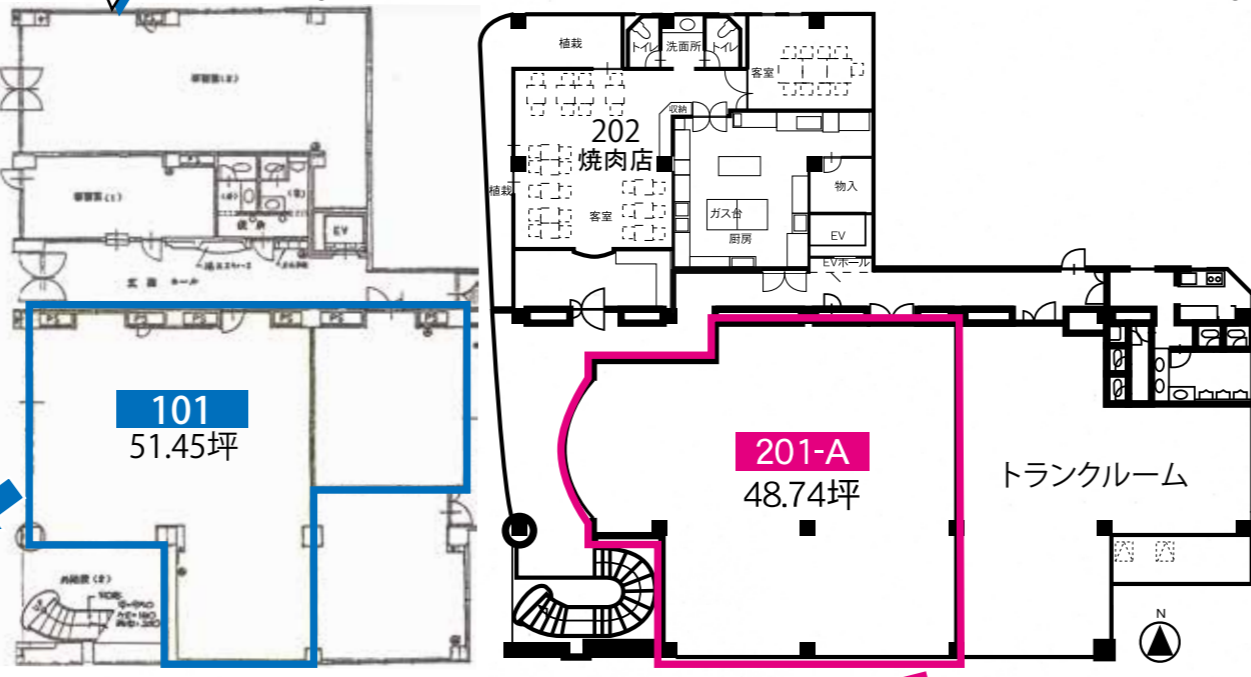


マンション1階
路面店の募集です!

東北大学病院近の隣商業エリア



東北大学病院が目の前にあり、マンション3～5階は住居。
北山トンネルを通り、中心部に向かう方の道路沿いに立地し、通行量も多い場所。



↑2階への直通階段があり、
お客様をお迎えするのにも◎



	101	201-A	5 F	住 居
賃 料	730,000円(税別) @14,188円(税別)/坪	243,700円(税別) @5,000円(税別)/坪	4 F	住 居
共 益 費	賃料に含む	賃料に含む	3 F	住 居
敷 金	6ヶ月	6ヶ月	2 F	今回募集 トランクルーム
専有面積	51.45坪 (170.10㎡)	48.74坪 (161.12㎡)	1 F	今回募集 ダルマ薬局
引渡状態	応相談	現状有姿		

物件種目	貸店舗・事務所		
最寄駅	地下鉄 北四番丁		
賃貸条件	賃料	左記参照	
	敷金	左記参照	
物件所在地	仙台市青葉区木町通2-4-33		
交通	地下鉄南北線 線 北四番丁 駅 徒歩11分		
建物	建物名	木町通TKビル	
	構造・規模	RC造 5階建 左記階部分	
	使用部分面積	左記参照	
築年月	平成4年11月築	契約期間	定期借家契約15年
管理費等	左記参照		
土地面積	802.53㎡(242.76坪)	用途地域	商業地域
駐車場	無		
現況	入居中	引渡日	
接道状況(角地・間口)	西側公道に31m接する		
本体設備	東北電力/上下水道/LPガス/EV/集合ポスト/共用トイレ/給湯室		
各戸設備	エアコン		
備 考	※火災保険加入条件 ※保証会社加入条件(保証料は借主負担)		
会員番号		物件番号	

※図面と現況が異なる場合には現況優先とさせていただきます。

アットホーム・ファクトシート(不動産情報流通システム専用物件資料)



LIXIL不動産ショップ
イーアールエー 仙台一番町店
土屋不動産
 ERA加盟店はすべて独立自営の会社です

宮城県知事免許(6)第3982号(社)宮宅建協会会員
土屋不動産 株式会社
 TEL 022-262-6394 FAX 022-224-5742

〒980-0811
 仙台市青葉区一番町3丁目1-16(PARM-CITY131-1F)
 http://www.tsuchiya-estate.com
 E-mail tfk@tsuchiya-estate.com
 (定休日:日曜・祝日・第2土曜日)

担当 **土屋将範**
 客付会社様へ

取引態様 **媒介**
 手数料 貴社全額
 情報公開日

手数料	負担割合	貸主	0%	借主	100%
手数料	負担割合	元付	0%	客付	100%

物件所在
宮
 仙台市