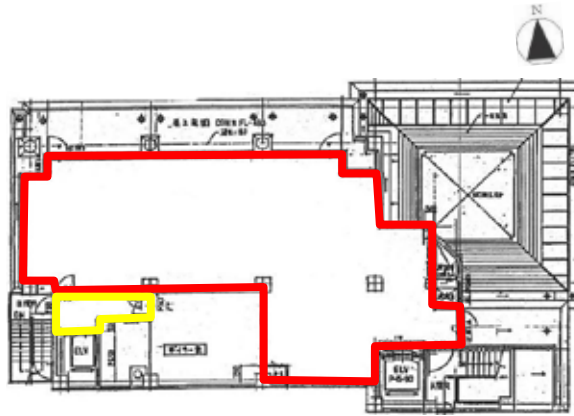


DATE ONE

ぶらんどーむアーケード商店街内角地 最上階1テナント物件 各種相談可



↑ 郵便局側 有料看板 ↓



7階

- 貸室区画 174.02㎡ (52.64坪)
- 専用使用部 (貸面積には含まない)

適合業種

飲食	美容室	美容・健康	物販	事務所
○	○	○	○	○

【テナント構成図】

7階	今回募集 (前テナント 居酒屋)	
6階	学生コミュニティスペース	脱毛エステ 事務所
5階	コンタクトレンズショップ	脱毛クリニック
4階	健康麻雀	英会話教室
3階	BAR	
2階	ロイヤルホスト	
1階	ドコモショップ	ATM (仙台BK)
地下1階	ライブハウス	

【周辺環境】

- 一番町郵便局 徒歩 1分
- 新生銀行 仙台支店 徒歩 2分
- ファミリーマート 徒歩 2分
- フォーラス 徒歩 3分
- 仙台市役所 (官公庁街) 徒歩 12分
- その他、各施設・ショップ 周辺 多数

【今回募集】 (税別)

	7階	号室	号室	号室	号室
賃料	756,865	円	円	円	円
共益費	賃料に含む	円	円	円	円
坪単価(税込)	14,378	円	円	円	円
引渡日	2020.10月頃				
面積	52.64	坪	坪	坪	坪
備考	引渡し状態等相談				



物件

物件種目	貸店舗・事務所		
最寄駅	地下鉄東西線 青葉通一番町駅		
賃貸条件	賃料左記参照		
	敷金 12ヶ月 礼金 無し		
所在地	仙台市青葉区一番町3丁目9-13		
交通	地下鉄東西線 青葉通一番町駅 徒歩3分 地下鉄南北線 広瀬通駅 徒歩6分		
建物	建物名	DATE ONE (デートワン)	
	構造・規模	SRC造 地下1階付 7階建	
使用部分面積	使用部分	7階 174.02㎡ (52.64坪)	
	面積		
築年月	平成17年7月	契約期間	定期借家契約 10年
共益費等	左記参照		
土地面積	535.92㎡	用途地域	商業
駐車場	無		
現況	左記参照	引渡日	左記参照
接道状況	東側アーケード商店街に約18.4m接する/角地		
本体設備	電気 上下水道 都市ガス EV2基 集合ポスト		
各戸設備			
備考	<ul style="list-style-type: none"> ・引渡し状態 相談 ・保証会社 要加入(税込賃料1ヶ月分/1年毎更新有) ・町内会費 要加入 ・定期借家契約終了後再契約相談可能 ・火災保険 要加入 ・集合看板作製料 初回のみ45,000円 (税別) ・追加看板使用料 25,000円~ (税別) ※詳細は要確認 ・風俗金融関係不可 		

※図面と現状が異なる場合は、現状優先とさせていただきます

LIXIL不動産ショップ



宮城県知事免許 (7) 第3982号 (社) 宮宅建協会会員
土屋不動産株式会社
TEL 022-262-6394 FAX 022-224-5742

〒980-0811 仙台市青葉区一番町3丁目1-16
http://www.tsuchiya-estate.com
E-mail: tfk@tsuchiya-estate.com
(定休日 土曜・日曜・祝日)

客付会社様へ

担当

土屋

手数料	0%	100%
負担割合	50%	50%

■取引態様 媒介
■情報公開日