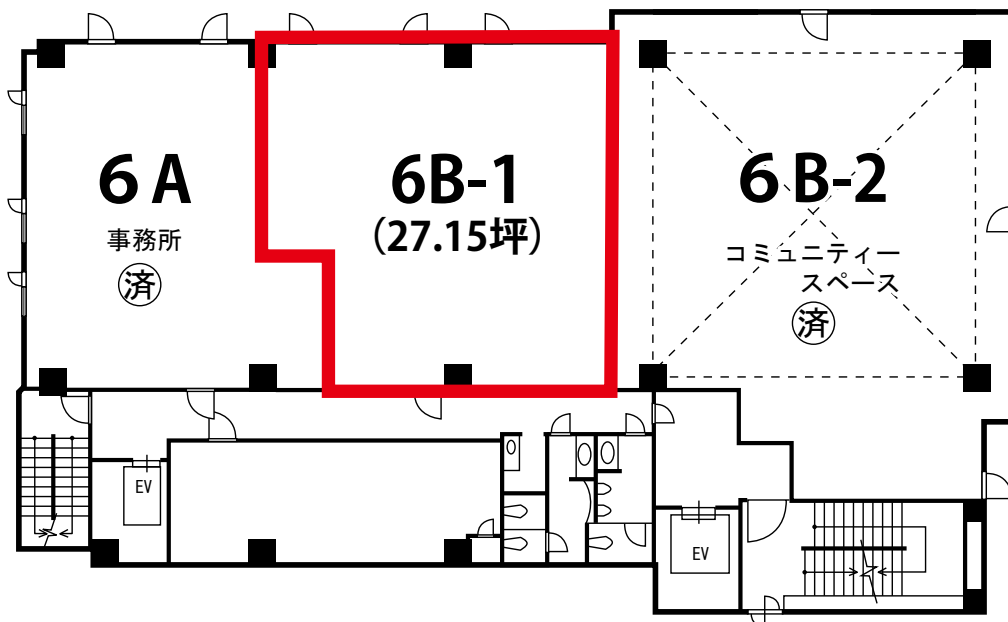


DATE ONE 6階

ぶらんど〜む一番町内のランドマーク角地ビル!

看板スペース多数有! 給排水設備有!



写真はスケルトンのイメージとなります。引渡し状態は相談可能です。

6B-1



DATE ONE テナント構成	
7F	仙台屋(居酒屋)
6F	事務所 今回募集 コミュニティースペース
5F	Eye Can Contact
4F	英会話 イーオン一番町校 健康マージャン
3F	BAR Isn't it
2F	ロイヤルホスト
1F	ドコモショップ
B1F	ライブハウス darwin

看板スペースが多数あります!!
 ・1階 集合看板(2箇所)
 ・置看板
 ・EV内(2箇所)

◆◆周辺環境◆◆ **ビル1階エントランス内に仙台銀行ATMがあります**
 地下鉄東西線 青葉通一番町駅…徒歩3分 電力ビル…徒歩1分
 地下鉄南北線広瀬通駅…徒歩6分 藤崎…徒歩1分
 J R 仙石線あおば通駅…徒歩10分 仙台フォーラス…徒歩1分
 J R 仙台駅…徒歩15分 kurax…徒歩2分
 一番町郵便局…徒歩1分

区画	6B-1
面積	27.15坪(89.77㎡)
賃料(共益費込)(坪単価)	380,100円 (14,000円/坪)
引渡状態	相談
引渡日	2020年1月下旬~
備考	

適合業種	
重飲食	×
軽飲食	△
美容室	○
エステ系	○
物販	○
事務所	○

貸店舗

物件種目	地下鉄東西線 青葉通一番町駅		
最寄駅	地下鉄東西線 青葉通一番町駅		
賃貸条件	賃料	左記参照 円(税別)	
	敷金	12ヶ月	
物件所在地	仙台市青葉区一番町3丁目9-13		
交通	地下鉄東西線 青葉通一番町駅 徒歩3分		
	地下鉄南北線 広瀬通駅 徒歩6分		
建物	建築物	DATE ONE	
	構造・規模	SRC造 地下1階地上7階建 6階部分	
使用部分面積	左記参照		
築年月	平成元年7月	契約期間	定期借家契約10年
管理費等	賃料に含む		
土地面積	535.92㎡	用途地域	商業地域
駐車場	無		
現況	空室	引渡日	左記参照
接道状況(角地・間口)	東側ぶらんど〜む一番町アーケード商店街に約18.4m接道する・角地		
設備	電気・上下水道・都市ガス・EV・セキュリティ		
各戸設備			
備考	※町内会への加入要		
	※定期借家契約(10年間)契約期間満了後2年毎の再契約相談可能 ※引渡し状態:相談 ※保証会社:要加入 ※火災保険:要加入 ※風俗店・金融関係不可 ※集合看板作成料:初回のみ45,000円(税別)		
会員番号		物件番号	

※図面と現況が異なる場合には現況優先とさせていただきます。

LIXIL不動産ショップ
 ERA REAL ESTATE JAPAN
 イーアールエー 仙台一番町店
土屋不動産
 ERA加盟店はすべて独立自営の会社です

宮城県知事免許(7)第3982号(社)宮宅建協会会員
土屋不動産 株式会社
 TEL 022-262-8820 FAX 022-224-5742
 〒980-0811 仙台市青葉区一番町3丁目1-16(PARM-CITY131-1F)
 http://www.tsuchiya-estate.com
 E-mail tfk@tsuchiya-estate.com
 土曜・日曜・祝日、客付会社様からの空室確認はCOCO.不動産 TEL:0120-588-785まで

客付会社様へ
 担当
 土屋 将範

貴社全額
 取引態様
 媒介
 手数料
 手数料
 手数料
 手数料

手数料	0%	借主	100%
手数料	0%	借主	100%
手数料	0%	借主	100%
手数料	0%	借主	100%

情報公開日 物件番号

物件所在
 宮
 仙台市