

DATE ONE

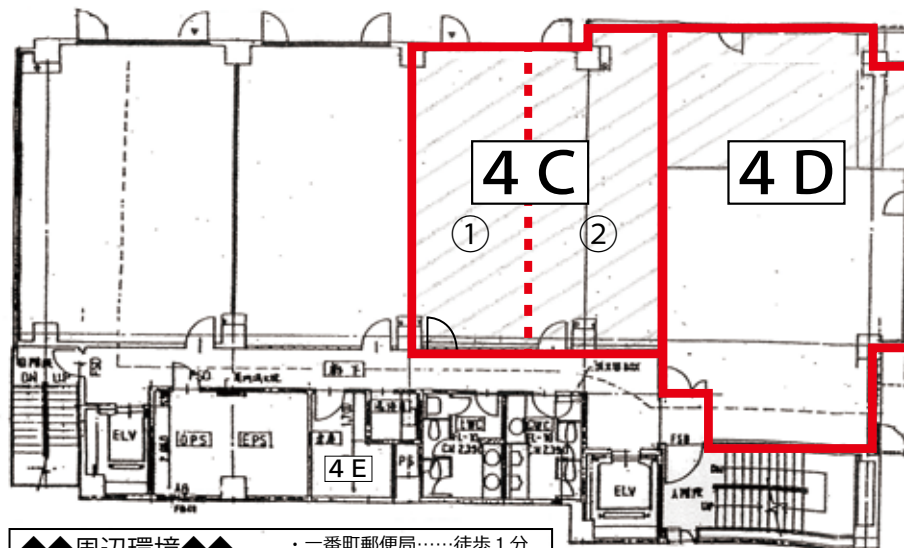
ぶらんど〜むアーケード商店街角地！看板スペース多数有

＜医院・物販・エステ等におすすめ！＞



セキュリティ
完備

24時間
出入可



- ◆◆周辺環境◆◆
- ・一番町郵便局…徒歩1分
 - ・藤崎…徒歩1分
 - ・仙台フォーラス…徒歩1分
 - ・電力ビル…徒歩2分
 - ・三越…徒歩5分
 - ・イオン…徒歩6分
 - ・きらやか銀行仙台一番町支店…徒歩2分
 - ・七十七銀行芭蕉の辻支店…徒歩3分
 - ・七十七銀行本店…徒歩8分
 - ・山形銀行仙台支店…徒歩4分

DATE ONE テナント構成

7F	仙台屋(居酒屋)
6F	中国餐厅 北京
5F	脱毛サロン ミュゼプラチナム 募集中
4F	英会話 イオン一番町校 4E 今回募集 4C 今回募集 4D
3F	BAR Isn't it
2F	ロイヤルホスト
1F	ドコモショップ
B1F	ライブハウス darwin



＜今回募集＞ 4Cは分割相談可能！ 4C・4Dセット貸(57.44坪)可能! (税別)

	4C	4C ①	4C ②	4D
面積	25.62坪(84.72㎡)	11.27坪	14.35坪	31.82坪(105.19㎡)
賃料(共益費込)	358,680円 (14,000円/坪)	171,304円 (15,200円/坪)	218,120円 (15,200円/坪)	445,480円 (14,000円/坪)
敷金	10ヶ月	10ヶ月	10ヶ月	10ヶ月
引渡し状態	現況渡し	現況渡し	現況渡し	現況渡し
現況	空	空	空	空
引渡	即	相談	相談	7/5~
備考	※飲食相談	※給排水引込可能 ※飲食相談 ※看板スペース要相談		引渡日早めること相談可能

貸店舗

物件種目	貸店舗		
最寄駅	地下鉄南北線 広瀬通駅		
賃貸条件	賃料	左記参照	
	敷金	10ヶ月	
物件所在地	仙台市青葉区一番町3丁目9-13		
交通	地下鉄南北線 広瀬通駅 徒歩5分		
建物	建築物	DATE ONE	
	構造・規模	SRC造 地下1階 地上7階建 4部分	
	使用部分面積		
築年月	平成元年7月	契約期間	定期借家契約 10年
管理費等	左記参照		
土地面積	535.92㎡	用途地域	商業地域
駐車場	無		
現況	左記参照	引渡日	左記参照
接道状況(角地・間口)	東側ぶらんど〜む一番町アーケード商店街に約18.4m接道する・角地		
設備	電気・上下水道・都市ガス・EV・セキュリティ・防犯カメラ		
各戸設備	左記参照		
備考	※町内会への加入要 ※火災保険加入条件 ※滞納保証要加入条件:保証料借主負担 ※風俗店・金融関係不可 ※集合看板作成料:45,000円(税別・データ渡しの場合) ※定期借家契約(10年間)契約期間満了後2年毎の再契約相談		
会員番号		物件番号	

※図面と現況が異なる場合には現況優先とさせていただきます。



LIXILグループ不動産チェーン
イーアールエー 仙台一番町店
土屋不動産
ERA加盟店はすべて独立自営の会社です

宮城県知事免許(6)第3982号(社)宮宅建協会会員
土屋不動産株式会社
TEL 022-262-6394 FAX 022-224-5742

〒980-0811
仙台市青葉区一番町3丁目1-16(PARM-CITY131-1F)
http://www.tsuchiya-estate.com
E-mail tfk@tsuchiya-estate.com
(定休日:日曜・祝日・第2.4土曜日)

客付会社様へ
募集企画料
1ヶ月分

担当
土屋秀聡

貴社全額

取引態様
媒介
情報公開日

手数料	負担の割合	貸主	0%	借主	100%
手数料	配分の割合	元付	0%	寄付	100%

物件所在
宮
仙台市

客付会社様からの空室情報のお問合せは、TEL:022-262-8820 管理部まで